

1+2+3.NP - Bourání

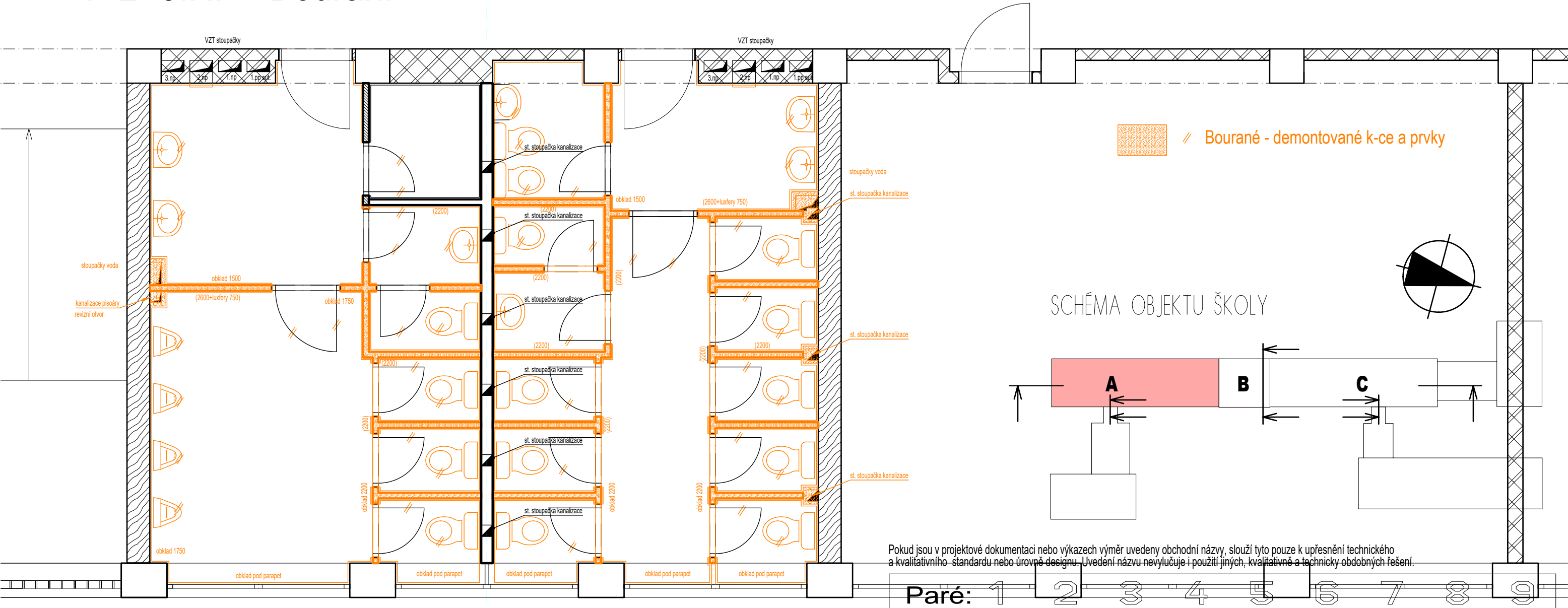
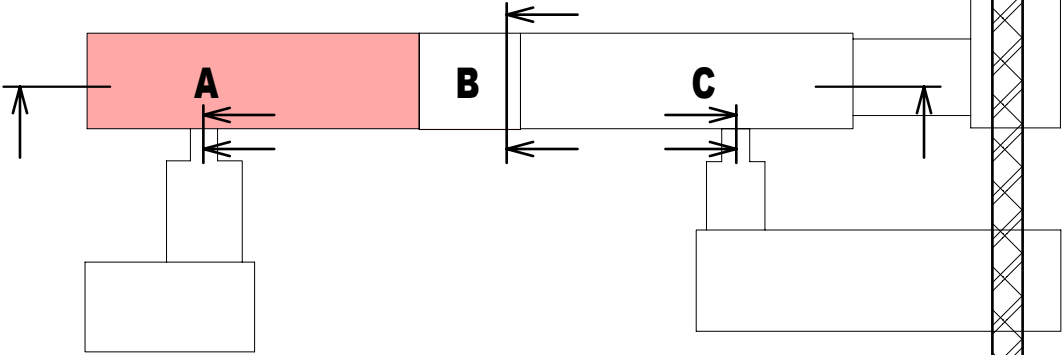
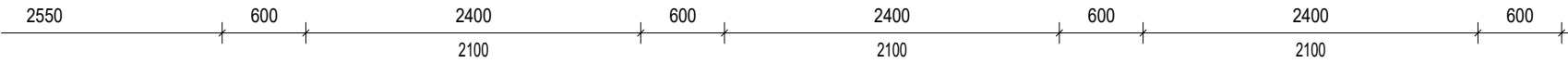


SCHÉMA OBJEKTU ŠKOLY



Pokud jsou v projektové dokumentaci nebo výkazech výměr uvedeny obchodní názvy, slouží tyto pouze k upřesnění technického a kvalitativního standardu nebo úrovně designu. Uvedení názvu nevylučuje i použití jiných, kvalitativně a technicky obdobných řešení.



Paré: 1 2 3 4 5 6 7 8 9				
ZMĚNA	III.	PROVEDL	DATUM	PODPIS
	II.			
	I.			
	VYPRACOVAL: Ing. Petr VOSTAL	autorizovaný inženýr ČKA 2400108 Energetický specialista č.o. MPO-0607 Lavického 322/25, 674 01 Třebíč, CZ tel. 603 369 111, ing.petr.vostal@centrum.cz	 www.energetikastaveb.com Ing. Petr Vostal	ČLEN SDRUŽENÍ www.pasivnidomy.cz
COPYRIGHT: Tento plán je duševním vlastnictvím a nesmí být bez našeho svolení rozmnožován a ani zpřístupněn třetím osobám (odvoláváme se na zákon o vlastnických právech a na zákon proti nekalé soutěži).				
MÍSTO STAVBY: k.ú.Černovice 611 263 , p.č.1684/1; Charbulova 106, 618 00 Brno			DATUM:	12/2024
INVESTOR: Jihomoravský kraj, Žerotínovo náměstí 449/3, Brno, Veveří, 602 00			STUPEŇ:	PROJEKT
AKCE: ST. ÚPRAVY WC BUDOVA A-B-C V OBJEKTU ŠKOLY CHARBULOVA 106 618 00 BRNO			Č. ZAKÁZKY:	2024112
STAVEBNÍ OBJEKT: objekt ABC			MĚŘITKO:	1:50
ČÁST DOKUMENTACE:			ČÍS. VÝKR.:	D.1.3.02
OBSAH VÝKRESU: Půdorys WC A - 1+2+3.NP - Bourané konstrukce				